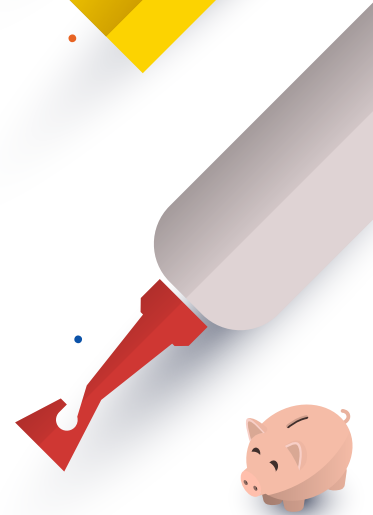


Mode d'emploi pour le bricolage

Tirelire avec figurine



Liste de matériel

- Bocal avec couvercle
- Autocollants pour décorer
- Peinture de bricolage
- Personnages, par ex. figurines d'animaux, voiture miniature, playmobil, lego etc.
- Colle et pinceau

Instructions de bricolage

1. **Peins** le couvercle et la figurine et laisse sécher!
2. **Colle** la figurine peinte sur le couvercle!
3. **Décore** le bocal à ta guise avec les autocollants!

